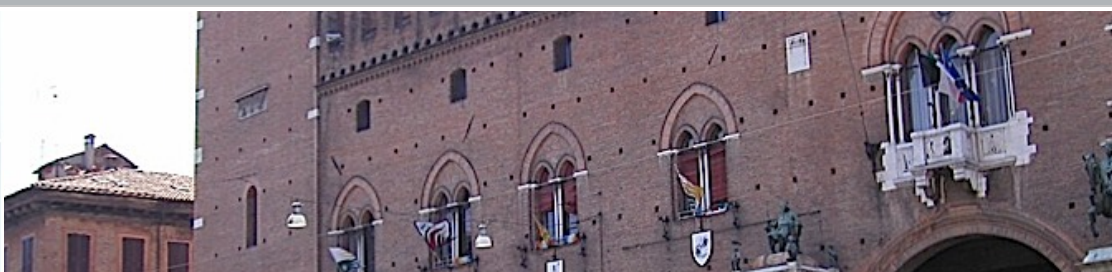


Ferrara Hotel

g u i d a t u r i s



HOME

HOTEL

DA VEDERE

CONTATTI

F e r r a r a



La dinastia degli Estensi ha lasciato un'impronta indelebile sulla città, una delle più belle della regione. Questa casata infatti mantenne il potere sulla città dal XIII secolo con Obizzo II fino al 1598, quando Ferrara cadde sotto lo stato pontificio.

Le origini di Ferrara sono incerte. Risulta apparire per la prima volta in un documento di Aistulf risalente al 754 come parte dell'**Esarcato di Ravenna**. Esistono tuttavia delle teorie alquanto bizzarre che narrano la fondazione della città di **Ferrara** da parte di antichissime famiglie romaniche emigranti alla ricerca di una nuova zona abitata che diverrà in seguito l'attuale città di **Ferrara**.

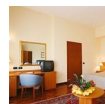
Con la Devoluzione del 1598 la città e il territorio lasciati dagli Este passano sotto il diretto controllo politico, economico ed amministrativo dello Stato della Chiesa fino a passare sotto il controllo dell'Impero Austriaco tra il 1832 ed il 1859, per poi successivamente entrare a far parte del Regno di Sardegna.

Ottimo rapporto qualità/prezzo in Ferrara standard



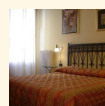
★★★★ €75*
Hotel Fondo Catena

Prenota!



★★★★ €80*
Hotel Il Duca d'Este

Prenota!



★★★★ €90*
Hotel De Prati

Prenota!

* Le tariffe si intendono per camera a notte

[Visualizza tutti gli hotel a Ferrara](#)

C e r c a e p r e n o t a h o t e l

Arrivo

30

Set '10

Partenza

1

Ott '10

C E R

C o m e A r r i v a r e



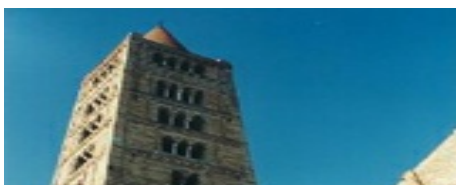
In aereo Aeroporti nelle vicinanze: "G. Marconi" di Bologna a km. 45 "M. Polo" di Venezia a km. 110 "Catullo" di Verona a km. 100 "L. Ridolfi" di Forlì a km. 120 "F. Fellini" di Rimini a km. 200

In treno Trenitalia numero verde 89.20.21 Ferrovie Emilia Romagna numero verde 800.91.50.30

In auto Autostrade: A 13 - Bologna - Padova; uscite: Ferrara Nord, Ferrara Sud. Raccordi autostradali: Superstrada Ferrara - Porto Garibaldi - Lidi di Comacchio.

In pullman Autostazione: Via Rampari di San Paolo - Tel. 0532 599411 Collegamenti con tutti i comuni della provincia di Ferrara, con Modena e Bologna

N u m e r i u t i l i -



Comune di Ferrara Tel. 0532 23 9111

Questura di Ferrara Tel. 0532 294311

Farmacia 24 ore su 24 Corso Porta are 114 Tel. 0532 753284

Hotel a Forlì

Alberghi a Forlì online. Con foto e descrizioni dettagliate.
www.booking.com/Alberghi-Forli

Hotel Onda Verde -Praiano

Lovely Hotel in Amalfi Coast Breathtaking View & Ferry to Capri
www.HotelOndaVerde.it

Offerta Hotel B&B Tropea

Sconti dal 15% al 20% Numero Verde 800.088.316
www.residencetropea.it

Hotelreservation.com

Find the best Hotel Deals online & save at Hotelreservation.com - now!
www.Hotelreservation.com

Offerta Hotel B&B Tropea

Sconti dal 15% al 20% Numero Verde 800.088.316
www.residencetropea.it

Agoda: esperti di hotel

Prezzi eccezionali su 100.000 hotel Risparmia fino al 75%
www.agoda.it

Save on Santa Fe Hotels

Find great deals on Santa Fe Hotels starting at \$28 and save up to 55%!
www.Santa-Fe.Hotelreservation.com

In-Room Jacuzzi Suites

Compare Hotel Suites with In-Room Jacuzzis & More Relaxing Amenities!
www.Calibex.com/Jacuzzi-Suites



Ospedale e Guardia Medica Tel. 0532 236111

Capitaneria di porto Tel. 0533 32 7141

Ufficio accoglienza turistica Castello Estense Tel.
0532 209370 Fax 0532 212266 www.provincia.fe.it e-
mail: infotur@provincia.fe.it

Hotel a Verona

Hotel con Foto, Mappe e Descrizioni Sconti Fino al 75%,
Prenota Subito!
www.initalia.it/Hotel_a_Verona

Auto a noleggio aeroporto

Affitto auto a noleggi direttamente all'aeroporto - piccoli
prezzi!
www.autoeurope.it

Casa Poiega

Un Bed-and-Breakfast caratteristico La Valpolicella in
completo relax
www.casapoiega.com

In-Room Jacuzzi Suites

Compare Hotel Suites with In-Room Jacuzzis & More
Relaxing Amenities!
www.Calibex.com/Jacuzzi-Suites



Itinerari e località consigliate:

Arte Padova [www.arte.pd.it] | **Località Della Toscana** [www.localitadellatoscana.it] | **I Quartieri Di Roma** [www.iquartieridiroma.it]

ferrarahotels.it | HOTEL | da vedere | | | CONTATTI

